

duurzaamheidswijzer.nu[®]

wijs naar duurzaamheid

Bewaar
exemplaar



Gemeente: Enschede

Jaargang: 2023/2024

Oplage: 67.000 ex.

Enschede Energie:

Samen verduurzamen we Enschede! Pag 7

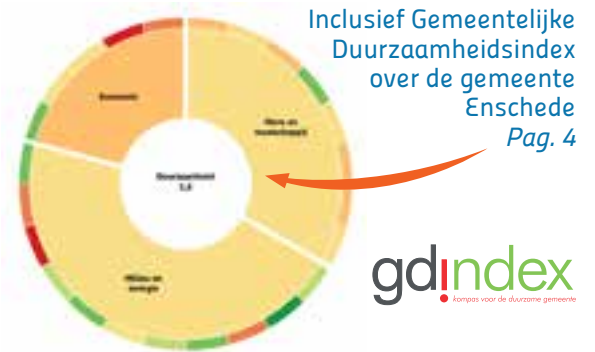
*Zonnepanelen kopen?
Hoeveel heb ik er nodig?* Pag 11

*Warmtepomp:
elektrisch verwarmen* Pag 15

Je huis isoleren en geld besparen Pag 17

Maak van uw tuin een Levende Tuin Pag 19

Nationale Duurzame Huizen Route Pag 20



ONTWERP
AANLEG
ONDERHOUD

INTENS
Hoveniers

WWW.INTENSHOVENIERS.NL
ZIE OOK VERDEROP IN DIT BLAD

Met dank aan o.a.:



INTRODUCTIE DUURZAAMHEIDSWIJZER

Deze Duurzaamheidswijzer biedt nuttige informatie op het gebied van duurzaamheid. Of het nu gaat om energie, wonen, werken, gezondheid of sport, in alle gevallen is er een link naar duurzaamheid te leggen.

De Duurzaamheidswijzer is tevens een handig bewaar-exemplaar om te kunnen raadplegen. Een aantal voorbeelden hiervan zijn:

- Berekening van het aantal zonnepanelen op basis van verbruik.
- Een omrekeningstabel van de gloeilamp naar ledverlichting.
- De Schijf van Vijf voor een gezonde voeding.
- De Beweegrichtlijnen van Kenniscentrum Sport.
- De 5 pijlers van de Levende Tuin.



Daarnaast is de Gemeentelijke Duurzaamheidsindex over de gemeente Enschede opgenomen waarin de gemeente wordt afgezet tegen het landelijk gemiddelde.

Deze index is tot stand gekomen vanuit de verzamelde basisgegevens die door het Onderzoekcentrum Drechtsteden zijn verwerkt en uitvoerig terug te vinden zijn op www.gdindex.nl. In een volgende editie wordt u met een nieuwe Duurzaamheidsindex over uw gemeente geïnformeerd.

Wij hopen dat deze wijzer prikkelt en inspireert om (nog meer) bij te dragen aan een duurzame toekomst!

Definitie duurzaamheid

Wat houdt nu de term duurzaamheid precies in? Duurzaamheid is een breed begrip, maar in het kort komt het er op neer dat in een duurzame wereld mens (people), milieu (planet) en economie (profit) met elkaar



“Duurzame ontwikkeling is de ontwikkeling die aansluit op de behoeften van het heden zonder het vermogen van de toekomstige generaties om in hun eigen behoeften te voorzien, in gevaar te brengen”

- De World Commission on Environment -

in evenwicht zijn, zodat we de aarde niet uitputten.

De World Commission on Environment van de Verenigde Naties heeft een definitie geformuleerd die als standaard gehanteerd kan worden:

Kortom, de aarde zo gebruiken dat de toekomstige generaties ook nog plezier en profijt kunnen hebben. Bij duurzaamheid kan de aarde dan ook op langere termijn het totaal van onze consumptie dragen.

duurzaamheidswijzer.nu
wij naar duurzaamheid

“Meld je aan op www.duurzaamheidswijzer.nu en ontvang nuttige informatie en speciale aanbiedingen van de diverse deelnemende partijen”



KONING DUURZAAM

Door als expert op gebied van zonnepanelen een nauwe samenwerking/partnerschap te hebben met de beste vakmensen in de regio zijn wij in staat om jou een scala aan mogelijkheden te bieden om jouw pand op een efficiënte en duurzame manier te verwarmen en van energie te voorzien en dat op een wijze waarbij persoonlijke benadering en prijs-kwaliteitverhouding hoog in het vaandel staan.

Eerst zien, dan geloven? Bezoek onze showroom en neem een kijkje in ons unieke modelappartement. Hier kun je o.a. 3 verschillende zonnepanelen systemen bekijken die voorzien zijn van live monitoring én inspiratie opdoen op het gebied van complete verduurzaming van jouw woning/appartement. Op ons heerlijke dakterras zijn de geïnstalleerde zonnepanelen van dichtbij te bezichtigen.

De koffie staat klaar!



Voor een vrijblijvende offerte of meer informatie neem contact met ons op!
www.koningduurzaam.nl | +31 (0)85 082 3500 | Hogelandsingel 111, 7512GD Enschede

GEMEENTELIJKE DUURZAAMHEIDSINDEX

Sinds 2006 is er de Sustainable Society Index (SSI) voor alle landen, dat wil zeggen voor ruim 150 landen, waar meer dan 99% van de wereldbevolking woont. De SSI wordt elke twee jaar vernieuwd. En sinds 2014 ook op lokaal niveau in Nederland met de Gemeentelijke Duurzaamheidsindex (GDI), voor iedereen met praktische informatie over alle gemeenten. Elk jaar verschijnt er een nieuwe, actuele versie van de GDI.

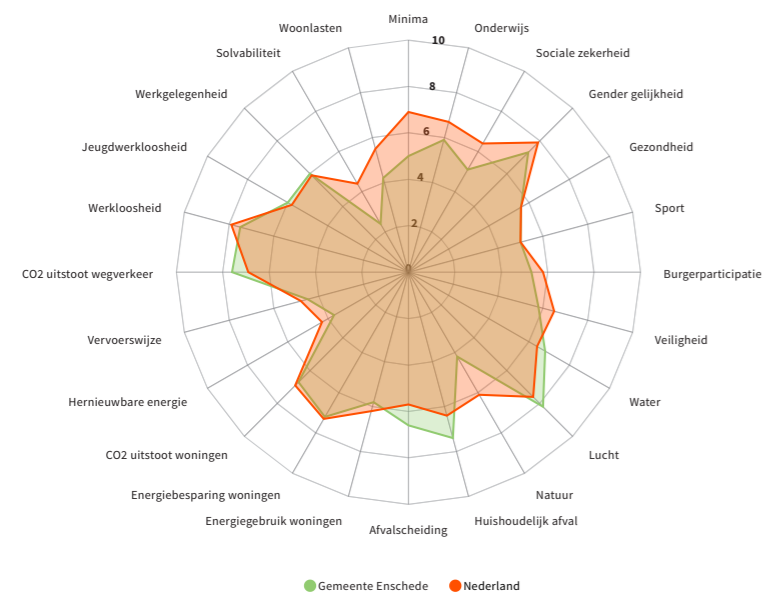
Indicatorscores gemeente Enschede

Het spinnenweb laat zien hoe duurzaam de gemeente Enschede is aan de hand van de 24 indicatoren van de GDI.

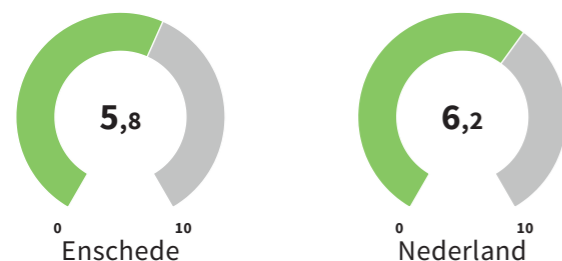
Het midden van het web geeft aan: niet duurzaam (score 0);

de buitenste cirkel geeft aan: duurzaam (score 10). Hoe voller het web, hoe duurzamer de gemeente is. De scores van de gemeente Enschede zijn groen; de gemiddelde scores van alle gemeenten worden weergegeven door de oranje lijn.

Scores indicatoren Duurzaamheid



Vergelijking met Nederland



Score GDI 2022



De GDI laat in één oogopslag zien hoe duurzaam jouw gemeente is en waar mogelijkheden liggen om (met elkaar) te werken aan een echt duurzame gemeente. Bekijk de resultaten van je gemeente: wat gaat goed en wat kan beter? Wat verbaast je? Laat je inspireren door met anderen te overleggen. Bekijk ook de suggesties voor mogelijke acties/ projecten en maatregelen tot verbetering. Kijk ook eens naar de verschillen van een gemeente in de buurt.

Ga naar www.gdindex.nl

Methodiek

Vanuit de verzamelde basisgegevens zijn de waarden voor elk van de indicatoren berekend, op een schaal van 0 tot 10.

De beschikbare data zijn nuttig als hulpmiddel om met elkaar in gesprek te gaan, de juiste maatregelen te treffen en om de vooruitgang te monitoren.

Echter, cijfertjes kunnen ook een eigen leven leiden en dat is nu juist niet de bedoeling. Data, de cijfertjes, zijn er voor mensen, niet omgekeerd.

gdindex
kompas voor de duurzame gemeente

Duurzaamheid begint bij PIEST XXL in Enschede

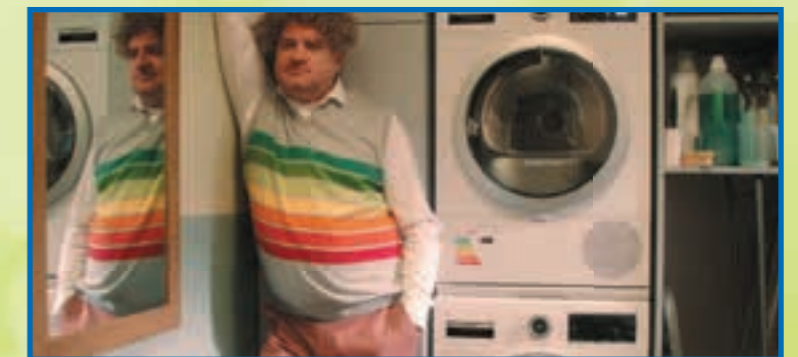


Koelkasten & diepvriezers

Bespaar op stroomverbruik

Een nieuwe koelkast, diepvries of koelvriescombinatie heeft altijd een veel lager energielabel dan uw huidige apparaat.

Vakkundig advies



Wasmachines & wasdrogers

Bespaar op water én energie

Nieuwe wasmachines besparen water, energie en wasmiddel (automatisch doseren). Drogers zijn energiezuinig d.m.v. warmtepomptechnologie.

Premium Service



(Inbouw) inductiekookplaten

Inductie: de zuinigste manier van elektrisch koken!

Ook van het gas af? Wij helpen je graag met de overstap naar inductie koken.

Directe levering



Fietsen & E-bikes

Gezond én goed voor het milieu

Draag bij aan minder CO₂-uitstoot! Fietsen is gezond en met een E-bike geniet je altijd van een duurzame rit.

XXLPIEST.NL
Electronica én Fietsen

Olieslagweg 43
Enschede
Tel. 053 - 4359112
www.PIEST.nl



SLIM ENERGIE INKOPEN ZONDER INKOOPAFDELING? HET KAN!

Bij heel veel bedrijven is de afdeling Inkoop afgeschaft. En dat is in deze tijden niet altijd een voordeel. Kijk bijvoorbeeld naar de energiemarkt, die op dit moment natuurlijk erg in de belangstelling staat. Voor welke energieleverancier moet je kiezen? Kun je überhaupt kiezen? Jazeker!

In het verleden werkte ik als adviseur voor grote energiebedrijven, die de zakelijke markt bedienen: Essent en Vattenfall. Tegenwoordig noem ik mezelf energieregisseur. We kijken bij Jonghuis Advies namelijk naar veel meer dan alleen de afname van van stroom en gas. Dat doen we nu ruim 2 jaar, waarbij we onze klanten helpen aan meer informatie en diepgang op het gebied van energie.

Tegenwoordig is verduurzaming letterlijk een hot issue. Wij houden de meters in de gaten, kijken naar het verbruik. Maar we maken bijvoorbeeld ook combinaties tussen verschillende klanten bij leveranciers, zodat we nog meer voordeel kunnen bieden. Massa is kassa. Zo kunnen kleine ondernemers profiteren van het inkoopvolume van onze grote klanten.

Gaat het een ondernemer puur om de prijs, dan kiezen we voor de goedkoopste leverancier op dat moment. Maar wil hij groene energie, dan kiezen we de groenste stroom en gas. Wil jij flexibel, dan kiezen we voor een flexibel contract. Iedere klant heeft eigen, specifieke behoeften. Als energieregisseur brengen we die in kaart.

Dat kan ook verder gaan dan de bovenstaande logische voorbeelden. Sommige klanten willen juist zoveel mogelijk gemak, terwijl anderen gaan voor overzicht. Energiemaatschappijen hebben vrijwel allemaal portals, maar de een gaat alleen voor de basis, de ander voor alle details. Vergelijk het met auto's: sommige mensen zijn tevreden met een degelijke middenklasser – een ander wil een Mercedes. Of een Ferrari.

Iedere ondernemer die energie nodig heeft, mag mij benaderen. Van de slager op hoek tot Quote 500-leden. En ik kan mensen op een briefje geven dat wij ze een passend contract kunnen bieden. Ja, óók voor een langere termijn – voor bijvoorbeeld 3 jaar. Of 5 jaar. Of zelfs 6 jaar.

Wij zijn graag de inkoopafdeling van bedrijven, die ze nu zo node missen. In ieder geval als het om slimme inkoop van energie aankomt.



Jonghuis Advies
geeft jou de juiste energie

053 – 303 16 20 | jonghuisadvies.nl

Erwin Agterhuis
Energiregisseur



Enschede Energie: Samen verduurzamen we Enschede!

Woon je in Enschede en wil je iets met verduurzamen? Dan ben je bij Enschede Energie aan het juiste adres! Of je nu in een huur- of een koopwoning woont, wij helpen je graag verder. Als coöperatie van en voor Enschedeërs hebben we geen winstoogmerk, maar werken we samen met inwoners aan het maatschappelijke doel om Enschede te verduurzamen.

.....

Voordelen van een lidmaatschap bij Enschede Energie

Het lidmaatschap kost slechts €10,- per jaar en dat kan je meer dan terugverdienen door mee te doen aan onze projecten. Ook ontvang je maandelijks onze digitale nieuwsbrief in je mailbox. Hierin houden we je op de hoogte van nieuwtjes met betrekking tot duurzaamheid.

2 manieren om mee te profiteren

Je kan op twee manieren profiteren door mee te doen met Enschede Energie. Ten eerste kan je als Buurt-aandeelhouder meedoen met een energieproject in jouw buurt. Je legt als huishouden hiervoor eenmalig €50,- in en ontvangt in ruil daarvoor 15 jaar lang €50,- per jaar van Enschede Energie. Dit komt uit de winst die we maken met de opwek van duurzame

stroom. Als je ook stroom en/of gas afneemt bij OM | Nieuwe Energie, dan ontvang je voor de zelfde eenmalige inleg van €50,- 15 jaar lang €100,- per jaar terug als dit je eerste project is waaraan je meedoet als Buurtaandeelhouder. De inleg verrekenen we met je eerste winstuitkering. Dus in feite hoef je niks te betalen om mee te doen.

Je kan ook meedoen door certificaten te kopen van onze energieprojecten. Certificaten worden op naam gezet, dus je kan als je dat wil met meerdere mensen in je huishouden meedoen. Eén certificaat kost €100,- en je mag er maximaal 100 aanschaffen per persoon. Je ontvangt voor elk certificaat 4% rente per jaar op je inleg. De looptijd is 15 jaar.

Je kan alle mogelijkheden op onze website nalezen. Heb je nog vragen? Dan kan je altijd even bij ons kantoor binnenlopen tijdens kantooruren. Mailen of bellen mag natuurlijk ook.

Enschede Energie, Boulevard 1945,
nr. 276 7511 AH Enschede.

Tel. 053 - 20 30 427
Mail. info@enschede-energie.nl
www.enschede-energie.nl

→ Lees verder op pagina 9



Lokaal Persoonlijk 100% Duurzaam



Duurzame kozijnen in het groene Twente.

Vrijblijvend & kosteloos advies

Wie steekt er voor de deuren?

GRATIS
T.W.V. €249,99

Duurzaam Kozijn Nederland B.V.
Het Wolbert 30A
7547 RA Enschede
053 8200 966
info@duurzaamkozijnnederland.nl
www.duurzaamkozijnnederland.nl

Google ★★★★★
Instagram Facebook



Enschede Energie: Samen verduurzamen we Enschede!

Woon je in Enschede en wil je iets met verduurzamen? Dan ben je bij Enschede Energie aan het juiste adres! Of je nu in een huur- of een koopwoning woont, wij helpen je graag verder. Als coöperatie van en voor Enschedeërs hebben we geen winstoogmerk, maar werken we samen met inwoners aan het maatschappelijke doel om Enschede te verduurzamen.

Leuke activiteiten over duurzaamheid
We vinden het belangrijk om elkaar als enthousiaste voorlopers regelmatig te ontmoeten en van gedachten te wisselen. En samen wat leuks beleven is natuurlijk ook fijn. We organiseren daarom enkele keren per jaar een ledenactiviteit. De ene keer is dat een filmavond, een andere keer een bedrijfsbezoek bij een bedrijf dat voorloopt met verduurzamen. Een gezellige borrelmiddag of -avond doen we soms ook.

.....
Geen gewone energieleverancier, maar een vereniging van mensen zoals jij en ik.

Enschede Energie is een coöperatie. Vergelijk het met een sportvereniging. Er zijn leden en een bestuur. Leden bepalen de grote lijnen en het bestuur heeft de dagelijkse leiding. Het grote voordeel is dat we door deze vorm helemaal lokaal geworteld zijn en dat we onze maatschappelijke doelstelling echt waar kunnen maken.

Grote ledengroei geeft energie
Sinds januari 2022 zijn we gegroeid van 500 tot nu ruim 700 leden. Dat maakt ons trots en het geeft energie om samen door te gaan. Door meer energieprojecten te ontwikkelen, maar ook door steeds meer mensen tips en tricks te geven over verduurzamen en door gezellige activiteiten te organiseren over duurzaamheid. Kortom: sluit je aan bij de leukste en snelst groeiende club van Enschede. Samen verduurzamen we Enschede!

Als duurzaamheidscoöperatie hebben we een kleine vaste kern van 3,5 fte aan medewerkers. Deze 3,5 fte zijn ingevuld door 5 enthousiaste Enschedeërs. Zo'n 20 vrijwilligers ondersteunen hen bij de werkzaamheden. Van ontwikkeling van onze nieuwe energieprojecten tot communicatie en social media.

Enschede Energie, Boulevard 1945, nr. 276 7511 AH Enschede.

Tel. 053 - 20 30 427
Mail. info@enschede-energie.nl
www.enschede-energie.nl



Wij zijn er voor mens, omgeving en ingenieurs

bind mens, omgeving ingenieurs

Wie wij zijn
bind is een advies- en ingenieursbureau, met vestigingen in Enschede en Groningen. Ons doel is het creëren van een fijne, veilige en duurzame leefomgeving voor iedereen!

Duurzaamheid speelt een belangrijke rol in onze projecten. Onze brede technische én maatschappelijke ervaring en onze nuchtere kijk is onze kracht. Wij leggen de verbinding tussen onze vakgebieden: openbare ruimte, gebiedsontwikkeling en duurzaamheid. Zo werken wij aan het realiseren van een parkeerterrein, waarbij wij direct laadpalen voor elektrische auto's realiseren.

“Wij leggen de verbinding tussen onze drie werkgebieden. Met als resultaat: een openbare ruimte met oplossingen voor de uitdagingen van morgen.”

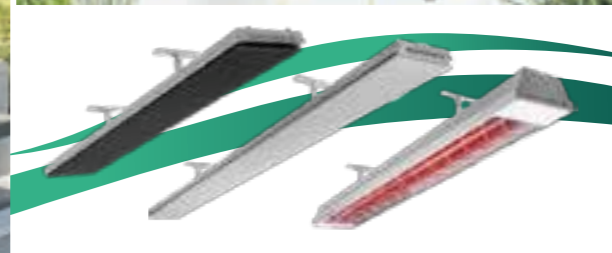
VACATURE: PROJECTLEIDER CIVIELE TECHNIEK

Onze omgeving met al zijn wegen, parkeerplaatsen, gebouwen en openbaar groen, ze ontwikkelen zich constant en zijn nooit af. Wij houden ons bezig met projecten in de leefomgeving ingericht op basis van de uitdagingen van morgen. Hierbij staat het vertalen van hedendaagse én toekomstige uitdagingen in onze leefomgeving naar concrete oplossingen centraal. Denk hierbij aan de herinrichting en verduurzaming van woonwijken en bedrijventerreinen.

bind groeit snel en daarom zijn wij op zoek naar nieuwe collega's! Ben jij momenteel projectleider of zelfstandig werkvoorbereider/ontwerper in de Civiele Techniek en op zoek naar een nieuwe uitdaging? Dan zoeken wij jou! Neem contact op met Bert via b.vowinkel@binddd.nl of scan de QR-code en wie weet kom jij ons team versterken!

DE VACATURE





HEATSTRIP® is de innovatieve terrasverwarmer en is speciaal ontwikkeld voor het verwarmen van verschillende binnen- en buitentoepassingen (overdekt en deels open). De elektrische terrasverwarmers van HEATSTRIP® maken gebruik van lange golf infrarood straling. Deze techniek zorgt ervoor dat de mensen en objecten in de directe omgeving op een comfortabele manier worden opgewarmd. Er gaat geen warmte verloren omdat je daar verwarmt waar nodig. Hierdoor is het een heel duurzame manier van verwarmen. Daarnaast geeft HEATSTRIP® 4 jaar garantie.

HEATSTRIP®

Wilt u meer weten over het gebruik van HEATSTRIP, de toepassingsmogelijkheden of over de verbruikskosten? Neem dan gerust contact met ons op of kom langs in onze showroom aan de Tolstraat 17 in Haaksbergen T: +31 (0)53 8500299 E: mailons@roostbuitenkoken.nl

www.roost-buitenkoken.nl www.deheatstrip.nl

Hubo



Deuren De perfecte binnendeur



Bepaal het karakter van je interieur met een nieuwe deur.

Welke stijl je ook kiest, een nieuwe deur draagt zeker bij aan de sfeer in je huis. En Hubo helpt. Van ontwerp tot montage.

Maatwerk
Ook eigen ontwerp en afwijkende maten en vormen.

Uitgebreid assortiment
Voor iedere smaak een deur.

Top kwaliteit
Met een unieke stabiele kern en 12 jaar garantie.

Metten, maken en monteren
De Hubo vakman staat voor je klaar met advies op maat. Vraag een offerte aan op hubo.nl/offerte

STIJLVOL

Hubo Enschede
Buursestraat 244 - 7544 RG Enschede - Tel: 053-4773260 - E-mail: enschede@hubo.nl - hubo.nl

#Hubohelpt

ZONNEPANELEN KOPEN

Met zonnepanelen bespaar je flink op je energierekening en help je het milieu. Waar moet je op letten? Is jouw dak geschikt? Wij beantwoorden je vragen.

Waaruit bestaat een zonnepaneelenergiesysteem?

Naast de zonnepanelen op het dak bestaat de installatie uit:

- een omvormer;
- bekabeling;
- extra groep in de meterkast;
- en liefst ook een monitoringssysteem.

De omvormer zet de gelijkspanning van de zonnepanelen om naar de wisselspanning van ons elektriciteitsnet. Van de omvormer loopt een kabel naar de elektriciteitsmeter via een aparte groep in de meterkast. Vaak zal dus bij de installatie een nieuwe groep toegevoegd moeten worden. De elektriciteitsmeter moet teruglevering aan het net kunnen registeren. Heb je nog een oude meter met een draaiende schijf, dan zie je die ook daadwerkelijk terugdraaien.

De meeste omvormers worden geleverd met een monitoringssysteem. Dat is heel zinvol en een eventuele meerprijs waard. Je ziet hoeveel stroom jouw panelen daadwerkelijk leveren. Omdat je die stroom soms direct zelf verbruikt, staat dit niet gelijk aan wat je via je elektriciteitsmeter aan het net teruglevert. Zonder monitoring kun je de precieze opbrengst van zonnepanelen dus niet achterhalen. Moderne omvormers hebben vaak een wifi-verbinding, maar een bekabelde internetverbinding kan ook. Zo kun je de informatie op bijvoorbeeld een pc, tablet of smartphone zien, compleet met dag-, maand- en jaaroverzichten. Niet alleen leuk, maar ook de beste manier om in de gaten te houden of je



panelen nog goed presteren. Als je voor micro-omvormers of power optimizers kiest, kun je zelfs de opbrengst per individueel zonnepaneel bijhouden. Bij micro-omvormers heeft elk zonnepaneel aan de achterkant zijn eigen omvormertje en hangt er geen omvormer meer in huis. Bij power optimizers zit aan het paneel alleen een 'optimizer' en is nog wel een omvormer in huis nodig.

Hoeveel zonnepanelen heb ik nodig?

Je wilt zonnepanelen. Maar hoeveel is optimaal? Dat hangt af van je stroomverbruik en

de opbrengst van de zonnepanelen. We leggen uit hoe je het optimale aantal zonnepanelen berekent en waar je op moet letten.

Wat heb je nodig?

Wanneer haal je financieel gezien de meeste opbrengst uit zonnepanelen? Het meest optimaal is als je precies genoeg zonnepanelen hebt om je totale jaarlijkse stroomverbruik mee op te wekken.

Om te bepalen hoeveel zonnepanelen voor jou optimaal zijn, heb je dus nodig:

- een inschatting van de opbrengst (het vermogen) van de aan te schaffen zonnepanelen;
- je eigen energierekening om te zien hoeveel stroom je per jaar verbruikt;
- afmetingen, hellingshoek en oriëntatie van je dak.

-> vervolg op pagina 13



Bereken de jaaropbrengst van zonnepanelen

In Nederland geldt de volgende vuistregel:

de jaaropbrengst van zonnepanelen in kilowattuur (kWh) bedraagt 90% van de capaciteit van het systeem in wattpiek.

Voorbeeld: 10 panelen van 270 Wp leveren dus zo'n 0,9 x 10 x 270 = 2430 kWh op. In kustgebieden - waar de jaarlijkse instraling hoger is - zal dit iets meer zijn. Koele temperaturen zijn ook gunstig, want zonnepanelen presteren bij dezelfde hoeveelheid zonlicht beter als ze kouder zijn.

Als de panelen niet op het zuiden, maar ongeveer op zuidoost of zuidwest liggen, kun je voor de zekerheid 10% van de verwachte opbrengst afhalen.

MINI ELECTRIC.

BIG LOVE FOR THE PLANET,
VANAF 38.690,-.



Kom langs of kijk op
broekhuis.nl/MINI



Verduurzamen?

Euverman & Nuyts
Enschede



Op zoek naar een nieuwe, duurzame woning?

Gebruikmaken van de financiële mogelijkheden om uw huidige huis te verduurzamen?

De makelaars van Euverman & Nuyts Makelaars helpen u graag.



www.euvermannuyts.nl 053 488 5995



Bereken zelf het aantal zonnepanelen

Een goede installateur kan een behoorlijk precieze opbrengstverwachting voor jouw dak bepalen, maar voor een eerste inschatting van het aantal panelen dat je nodig hebt, gebruik je de formule: (jaarlijks stroomverbruik x 1,1) : (het vermogen van 1 paneel in wattpiek).

Voorbeeld:

- Je jaarlijks stroomverbruik is 3000 kWh.
- Je leverancier heeft zonnepanelen van 270 Wp in de aanbieding.
- Daarvan heb je er dan $3000 \times 1,1 = 3300$ gedeeld door $270 = 12,2$ nodig.

Omdat de opbrengst van zonnepanelen jaar op jaar verschilt, en in de loop der jaren langzaam iets achteruitgaat, zou je bijvoorbeeld voor 13 panelen kunnen kiezen als die op je dak passen.

Het vermogen van de zonnepanelen in wattpiek

Het vermogen van zonnepanelen wordt uitgedrukt in wattpiek (Wp). Dat is het (maximale) piekvermogen dat het zonnepaneel opwekt onder standaard laboratoriumcondities (zogenaamde STC-condities: optimale instraling, temperatuur van 25 graden). Het piekvermogen is nodig om de jaarlijkse opbrengst te berekenen, maar ook om te

bepalen wat de capaciteit van de omvormer moet zijn voor een bepaald aantal panelen. Er zijn inmiddels zonnepanelen van standaardformaat met piekvermogens tot zo'n 360 Wp, maar 260-290 Wp is gangbaar. Panelen met extra hoge vermogens zijn duurder en vaak alleen lonend als de dakruimte beperkt is; ze bieden immers wel meer opbrengst per vierkante meter, maar niet altijd per euro-investering.

Check je jaarlijkse stroomverbruik

Zoals hierboven blijkt leveren gemiddelde nieuwe zonnepanelen per stuk dus rond de 240 kWh elektriciteit per jaar. Een gemiddeld huishouden gebruikt zo'n 3300 kWh aan stroom per jaar. Voor dit stroomverbruik heb je 14 gemiddelde zonnepanelen nodig ($14 \times 240 = 3360$). Maar dit is een gemiddelde van grote en kleine huishoudens. Ook de hoeveelheid apparaten, hoe zuinig deze zijn en of je

elektrisch rijdt spelen een rol. Het is dus slim om eerst je energierekening erbij te pakken om te zien hoeveel panelen voor jou optimaal zijn. Houd daarbij, voor zover mogelijk, rekening met toekomstige veranderingen in je huishouden of leefstijl.

Maandbedrag verlagen

In het eerste jaar dat je zonnepanelen hebt, zal je maandbedrag dat je aan de leverancier betaalt te hoog zijn. Daarna ontvang je bij je jaarnota een teruggave. Het kan daarom handig zijn om direct na plaatsing van de zonnepanelen aan je energieleverancier te vragen of het maandbedrag meteen omlaag kan.

Voor meer informatie ga je naar:

Consumentenbond
Consumentenbond.nl



Duurzame klimaatsystemen



Bekijk onze scherpe prijzen
in de webshop!

www.climashop.nl

WARMTEPOMP: ELEKTRISCH VERWARMEN



Een warm huis zónder aardgas: dat kan duurzaam met een warmtepomp. Met deze elektrische verwarming wordt jouw klimaatimpact meteen een flink stuk kleiner. En als je nú een warmtepomp koopt, kun je subsidie krijgen. Check welke warmtepomp voor jouw huis geschikt is.

Er zijn drie soorten warmtepompen:

- Een volledig elektrische warmtepomp zorgt voor verwarming van je huis en al je warme water in de badkamer en keuken. Als je ook elektrisch gaat koken, woon je zonder aardgas. Deze warmtepomp wordt ook wel combi, volledig of all-electric genoemd.
- Een hybride warmtepomp werkt samen met je cv-ketel. Hij zorgt op de meeste dagen voor de warmte in huis, de cv-ketel springt alleen bij als het erg koud is en zorgt voor

je warme water in de badkamer en keuken. Het is een makkelijke tussenstap naar wonen zonder aardgas.

- Een ventilatiewarmtepomp is een kleine warmtepomp die warmte uit de ventilatielucht haalt.

Ongeveer 180.000 huizen in Nederland (2016) hebben al een warmtepomp, en steeds meer mensen nemen er één.

Welke warmtepomp voor welk huis?

- 1 Heeft jouw huis overal iets van isolatie (in je dak, vloer en gevel én dubbel glas)? Dan kun je nu al een hybride warmtepomp nemen. Die werkt samen met je cv-ketel, maar je gasverbruik daalt flink. Zo bespaar je heel eenvoudig 25 procent op je CO₂-uitstoot!
- 2 Ontbreekt er ergens in huis nog isolatie, bijvoorbeeld onder de vloer of in de spouw-

muur? Pak dat dan eerst aan. Daarmee bespaar je meer op je energierekening en op je CO₂-uitstoot. Daarna ben je klaar voor een hybride warmtepomp!

- 3 Is jouw cv-ketel 12 jaar of ouder? Zoek dan alvast uit of je huis geschikt is voor een volledig elektrische warmtepomp. Mis je ergens nog goede isolatie? Pak dat dan nu aan: zo ben je straks klaar om all-electric te gaan.

4 Voor een volledige warmtepomp moet jouw huis goed tot zeer goed zijn geïsoleerd. Is jouw huis in of na 2000 gebouwd? Dan is de isolatie zeker in orde en kun je het zonder grote ingrepen geschikt maken voor een volledige warmtepomp.

- 5 Is jouw huis na 1974 gebouwd? Dan is de kans groot dat je een mechanisch ventilatiesysteem hebt en is jouw huis geschikt voor een ventilatiewarmtepomp.

Waarom is een warmtepomp duurzaam?

Een warmtepomp haalt warmte uit de lucht, bodem of het grondwater en maakt daar een bruikbare temperatuur van. Een warmtepomp doet dat heel efficiënt: van 1 kWh stroom maakt een warmtepomp 2 tot 5 kWh warmte.

De warmtepomp gebruikt stroom: je zult dus merken dat je stroomverbruik toeneemt. Daar staat tegenover dat je geen (of bij een hybride warmtepomp: de helft minder) gas gebruikt. Alles bij elkaar gaat jouw CO₂-uitstoot door verwarming en warm water omlaag, ook al is in Nederland de stroom nog lang niet 100% duurzaam. Vergeleken met een hr-ketel op gas is jouw CO₂-uitstoot door verwarming en warm water veel lager:

- Met een hybride warmtepomp zo'n 25% lager.
- Met een volledige warmtepomp met de buitenlucht als bron zo'n 40% lager.
- Met een volledige warmtepomp met bodembron zo'n 50% lager.

Bron: Milieu Centraal, www.milieucentraal.nl

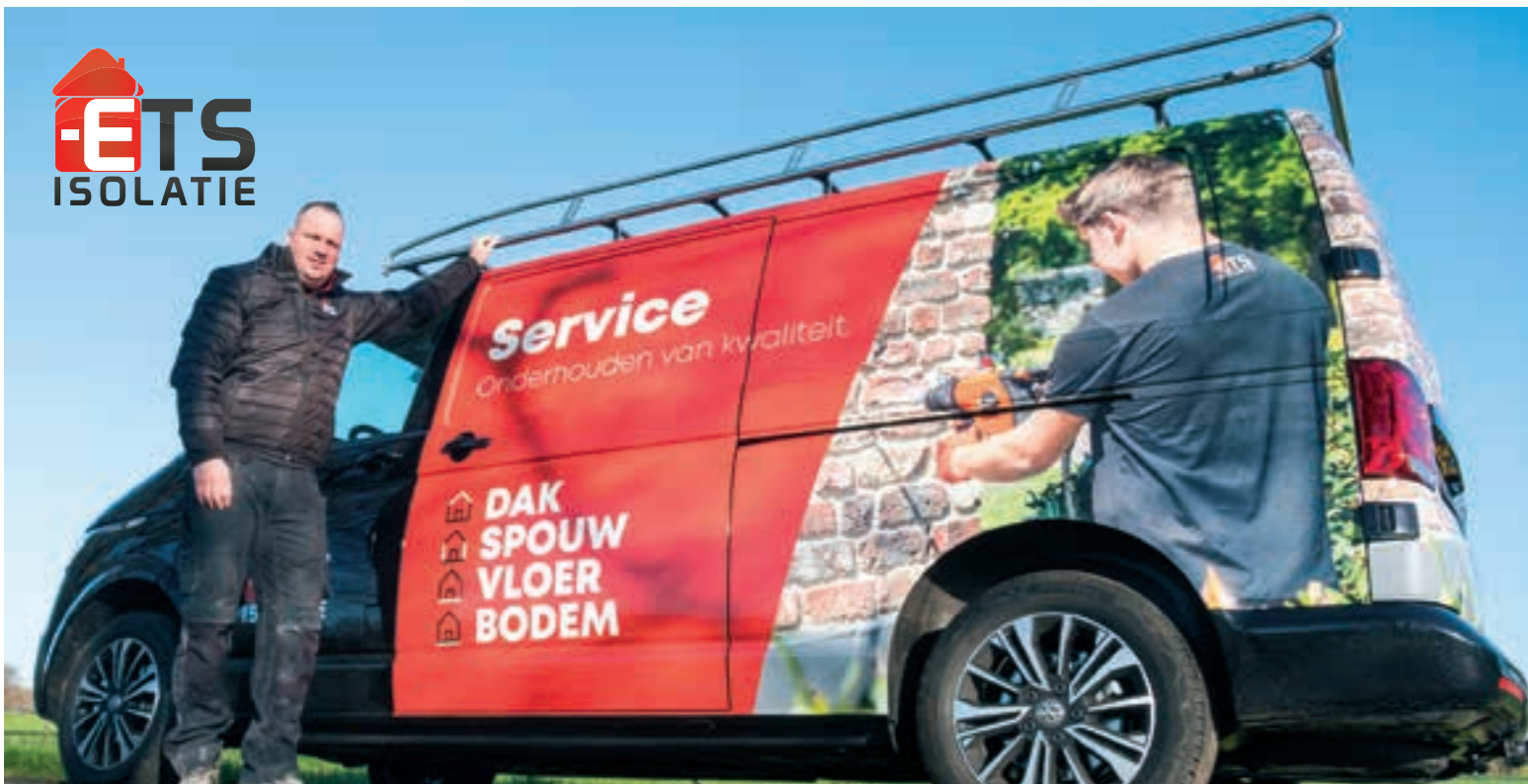


Als in de toekomst alle stroom duurzaam is, gaat de CO₂-uitstoot van volledige warmtepompen zelfs naar nul.

Ga voor meer informatie naar: www.milieucentraal.nl



Milieu Centraal geeft praktische en betrouwbare informatie over groene onderwerpen, van zonnepanelen en warmtepompen tot afval scheiden en ledlampen. Neem eens een kijkje op www.milieucentraal.nl en laat je inspireren!



DUURZAAM WONEN BEGINT MET ISOLEREN



DAKISOLATIE



SPOUWMUURISOLATIE



VLOERISOLATIE



BODEMISOLATIE



Subsidies tot 30%! wij helpen graag met uw aanvraag.

Vrijblijvend advies?
Onze adviseurs komen graag bij u langs.

Vijverweg 4 | 7641 LH Wierden | info@ets-isolatie.nl | 0547 - 850 975

www.ets-isolatie.nl



JE HUIS ISOLEREN EN GELD BESPAREN



Door je huis goed te isoleren, kun je veel energie besparen. Heb je een wat oudere woning, dan kun je met enkele goedkope maatregelen al snel heel veel geld besparen. Maar ook in nieuwere woningen zijn nog veel mogelijkheden om te besparen, die je snel terugverdient.

Als je huis niet goed geïsoleerd is, vervliegt de warmte van je centrale verwarming door ramen, muren, vloer of dak naar buiten. Stoken voor de buitenlucht is zonde van de energie, dus zorg dat de warmte binnen blijft! Moderne huizen met energielabel A of B zijn al goed geïsoleerd, oudere woningen vaak minder. Woningen van voor 1980 zijn vaak zelfs niet of nauwelijks geïsoleerd. Alsnog isoleren bespaart veel energie en geld en je verdient de investering meestal snel terug. Bij oudere woningen leveren kleine investeringen de meeste besparing op. Denk daarbij aan tochtstrips of radiatorfolie: je koopt het voor een prikkie in de bouwmarkt, maar het zorgt voor een veel lager gasverbruik.

Dak, gevel, ramen en vloeren isoleren

Zowel bij oudere als bij wat nieuwere woningen valt er veel te behalen. Als je een slecht geïsoleerde woning goed isoleert, kun je jaarlijks tot wel 2700 m³ aardgas besparen, dat is maar liefst €1700. Milieu Centraal heeft de besparingen berekend voor een gemiddelde eengezinswoning, per type isolatiemaatregel en per type woning. De tabel toont de jaar-

lijkse besparing in euro's, en het bedrag dat je moet investeren. Je kunt daaruit gemakkelijk de terugverdientijd afleiden. Het isoleren van het dak verdient je bijvoorbeeld in ongeveer 8 jaar terug, bij een spouwmuur is dat al in 4 jaar. Zo'n rendement vang je tegenwoordig niet meer op een spaarrekening.

Wanneer je minimaal 2 isolatiemaatregelen neemt, kon je daarvoor ook subsidie aanvragen. Om in aanmerking te komen voor deze subsidie dient u minimaal twee maatregelen uit te laten voeren, voor extra informatie kunt u kijken op: www.rvo.nl

Op de overheidswebsite 'Energiebesparen doe je nu' vind je een overzicht van verbeteropties voor je woning, uitleg over subsidies en leningen, en links naar bedrijven die de werkzaamheden kunnen uitvoeren.

Altijd goed ventileren!

Zorg altijd dat je voldoende ventileert. Dit kost een beetje energie, maar het is erg belangrijk voor je gezondheid. Bij goede isolatie en het ontbreken van kieren kunnen ongezonde stoffen zich in de

Jaarlijkse besparing in €, (cursief) wat je eenmalig investeert

Maatregel	Tussenwoning	Hoekwoning / twee-onder-een-kap	Vrijstaande woning
Isoleren schuin dak	€500 (€4000)	€600 (€4600)	€1000 (€8300)
Isoleren vloer	€160 (€1400)	€180 (€1600)	€320 (€2800)
Isoleren spouwmuur	€210 (€800)	€550 (€2100)	€800 (€3100)
HR++-glas in plaats van enkel glas	€240 (€3100)	€270 (€3500)	€360 (€4600)

lucht binnenshuis ophopen. Ventileren kan met een mechanisch ventilatiesysteem, maar roosters in de ramen en af en toe doorluchten kan ook. Veel informatie over ventileren kun je vinden bij Milieu Centraal.

Besparen

Dankzij al deze tips bespaar je al behoorlijk op je energierekening. Wil je nog meer besparen? Kijk dan of het wisselen van energieleverancier zin

heeft. Bekijk in de Energievergelijker welke energieleverancier voor jou het voordeligst is en stap meteen over. Nóg makkelijker is overstappen via het Energiecollectief.

Voor meer informatie ga je naar:

Consumentenbond
Consumentenbond.nl



Besparen en voor meer informatie ga je naar: **Consumentenbond**
www.consumentenbond.nl





Puur Tuingevoel

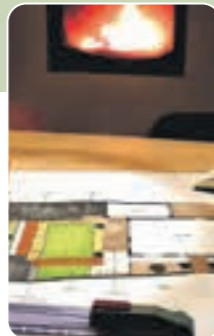
Overdag profiteren van zon en beschutting en tot in de late uurtjes INTENS genieten in je verlichte droomtuin. Zomaar een voorbeeld waarin de tuin praktisch een verlenging van je huiskamer wordt en biodiversiteit en gezelligheid samenleven.

Wat uw **tuinwensen** ook zijn, de **aanleg van uw duurzame tuin** is van begin tot eind bij ons **in groene handen**


ONTWERP


AANLEG


ONDERHOUD



Als uw tuinspecialist vertalen we graag uw wensen en woon- en leefstijl in een uniek en duurzaam tuinontwerp. Al tijdens een eerste persoonlijke ontmoeting inspireren we u met onze visie op tuinarchitectuur, de trends van morgen, ons brede materiaalaanbod en praktische tips.

Voordat we tot aanleg van uw tuin overgaan hebben we aan alles gedacht; van heldere afspraken tot vakkundige verwerking van de beste materialen. En van focus op het afgesproken budget en planning, tot de groenste service.

Vrijblijvend kennismaken?

Bel eens met Bart Munter van INTENS Hoveniers:
+31 (0)6 48 96 41 64



INTENS Hoveniers
Kalanderijstraat 1,
7481 KZ Haaksbergen
info@intenshoveniers.nl
www.intenshoveniers.nl



MAAK VAN UW TUIN EEN LEVENDE TUIN HET IS ER FIJNER EN GEZONDER



Er gaat geen dag voorbij of het woord duurzaamheid of klimaat valt. We horen steeds meer over het belang van insecten voor de bestuiving van ons voedsel. Een groene levende tuin draagt bij aan al deze thema's en is daarnaast ook nog eens goed voor ons.

Groen voor de mens
De Levende Tuin is een plek van rust, een plek voor kinderen om te spelen of een tweede groene woonkamer. Een plek om vooral te genieten. Ontmoetingen en gesprekken in het groen verlopen prettiger. Kinderen bewegen meer in het groen en worden minder vaak gepest. Uit onderzoek blijkt dat we in een groene omgeving al binnen 5 minuten ontspannen. Beplanting kan zelfs bijdragen aan het verminderen van het ervaren van geluidhinder van

verkeer uit de omgeving. Met een kruidentuin van een vierkante meter ben je al duurzaam bezig. Of wat te denken van bloemen uit je eigen tuin voor op de taart, in de salade of vaas. Een bloemenborder kan zo gekozen en geplaatst worden dat ze nagenoeg geen watergeven behoeft op warme dagen, veel water opneemt bij een regenbui en onkruid weinig kans heeft. Door groen in plaats van verharding draagt u meteen bij aan biodiversiteit en aan het klimaat.

Onderhoudsvriendelijk
Aanpassingen om te komen tot een meer levende tuin kunnen eenvoudig zijn. Een levende tuin vraagt niet per se meer onderhoud en is ook niet duurder dan een tegeltuin. Belangrijk is dat de juiste planten op de juiste plaats staan en het gebruik van de juiste materialen.

Groen is poen
Wonen in een veilige en gezonde leefomgeving vinden we belangrijk. Wijken met groen hebben gemiddeld 42% minder criminaliteit dan wijken zonder groen. Beplanting in de directe omgeving verhoogt de waarde van uw woning met 4 tot 15%. Van veel voordelen van groen zijn we ons niet bewust. Vaak ook niet van het feit dat met het toepassen van groen euro's

kunnen worden bespaard en zelfs verdiend. Neem bijvoorbeeld zonnepanelen in combinatie met een groen dak. Zonnepanelen op een groen dak leveren 6% meer energie en gaan ook nog eens langer mee.

Samen vergroenen
Afhankelijk van uw gemeente en waterschap levert samen vergroenen van uw tuin, woning of schuur met de burens financieel voordeel. Tegelijk met de burens vergroenen kan ook besparen op aanleg of onderhoud door een groenprofessional.

Voor meer informatie: vhg.org



Een Levende Tuin maken?

Schakel de hulp van een groenprofessional in. Bij Branchevereniging VHG vindt u aangesloten groenprofessionals. Deze kunnen u veel meer vertellen over de mogelijkheden. U kunt zoeken op bedrijfsnaam, postcode, plaatsnaam of provincie **De Levende Tuin is goed voor mens, natuur, klimaat en uw portemonnee!**



NATIONALE DUURZAME HUIZEN ROUTE

De Nationale Duurzame Huizen Route is een platform voor iedereen die geïnteresseerd is in duurzaam wonen. Wat is er te beleven?

- 365 dagen per jaar vragen stellen aan huiseigenaren op de website
- Ideeën opdoen en uitwisselen tijdens de Nationale Duurzame Huizen Route
- Verdieping met thematours in het voorjaar



Bekijk de duurzame huizen bij jou in de buurt. Je kunt ook zoeken op bouwjaar, type woning of kenmerk. De deelnemende huizen zijn stuk voor stuk inspirerende voorbeelden om zelf aan de slag te gaan.

Duurzame Huizen Route

Tijdens de jaarlijkse Duurzame Huizen Route krijg je de mogelijkheid om huiseigenaren persoonlijk te ontmoeten. In heel Nederland stelt een groot aantal huiseigenaren hun duurzame huis ieder jaar open voor een bezoek. In een ongedwongen sfeer heb je alle tijd om vragen te stellen. LET OP: Niet alle huizen gaan open. Zie de openingstijden op onze website.

Huis aanmelden

Vind je het leuk om anderen op weg te helpen bij het duurzamer maken van hun woning? Meld je huis aan voor de Nationale Duurzame Huizen Route en deel jouw



kennis en ervaringen. Of het nu gaat om spouwmuurisolatie, HR++-glas, zonnepanelen of balansventilatie; alle opgedane kennis en ervaringen zijn waardevol!

Voor meer informatie bezoek je onze website op www.duurzamehuizenroute.nl



JE WONING VERDUURZAMEN? WIJ GEVEN JE GRAAG ADVIES!



Uitgeroepen tot beste advieskantoor van Nederland 2022!

Tegenwoordig mag de hypotheek niet meer dan 100% bedragen van de waarde van de woning. Maar wisten jullie dat er voor energiebesparende voorzieningen nog wél extra geleend mag worden? Dit geldt voor nieuwe en bestaande hypotheeken.

VOORBEELD

Wanneer de woning een waarde heeft van € 200.000 mag er € 12.000 extra worden geleend wanneer dit gebruikt wordt om de woning energiezuiniger te maken. Deze € 12.000 kost ongeveer € 60,- bruto per maand. Door bv. zonnepanelen te plaatsen en de woning te isoleren daalt de energierekening misschien wel met € 100,- per maand. Daarnaast zal deze investering natuurlijk zorgen voor een hogere waarde van de woning en meer leefcomfort.

ENERGIE BESPAAR BUDGET (EBB)

We kunnen het ons goed voorstellen dat je bij de aankoop van de woning nog niet weet welke maatregelen in jullie situatie het hoogste rendement hebben. Hiervoor is het EBB in het leven geroepen. Het maakt dus niet uit waar je dit bedrag voor gebruikt als het maar gebruikt wordt voor energiebesparende voorzieningen. Op deze manier kun je op je gemak eerst verhuizen en je vervolgens goed laten informeren over de mogelijkheden.

LENING

Naast de hypotheek zijn er ook nog overige mogelijkheden voor het financieren van de investering. Onze onafhankelijke adviseurs zetten de verschillende mogelijkheden zo voor je naast elkaar zodat je weet welke optie het meest interessant is.

ENERGIELABEL

Ook verschillende banken dragen hun steentje bij. Zo kan er een korting worden gekregen op de hypotheekrente bij een woning met een hoog energielabel.

SUBSIDIE

Graag wijzen we jullie ook op de subsidies die de overheid op dit moment aanbiedt. Wisten jullie bijvoorbeeld dat er € 150,- (!) per vierkante meter subsidie geldt voor het plaatsen van triple glas? Dit maakt natuurlijk nogal een verschil in de terugverdienperiode van je investering. Vraag onze adviseurs gerust naar een berekening hiervoor.

LOKALE EXPERTS

Uiteraard kunnen we jullie ook doorverwijzen naar de lokale experts die wij hebben beloofd met het Jähmig + ter Braak Partnerkeurmerk. Hierdoor weet je zeker dat je goed geholpen wordt en een eerlijke prijs betaalt.

BENIEUWD NAAR DE MOGELIJKHEDEN?

Laat je kosteloos informeren op een van onze kantoren in Enschede, Losser of Oldenzaal of bezoek onze website jahnigterbraak.nl

Tot snel!
Team Jähmig + Ter Braak



JÄHNIG + TER BRAAK

Enschede
Haaksbergerstraat 248
7513 EE Enschede
Tel. 053 206 80 24

Oldenzaal
Hanzepoort 5
7575 DB Oldenzaal
Tel. 0541 24 68 10

Losser
Broekhoekweg 28a
7582 PT Losser
Tel. 053 53 635 32



TIPS VOOR JOUW DUURZAME SLAAPKAMER

Gemiddeld slapen we een derde van ons leven, waarmee onze slaapkamer een van de belangrijkste ruimtes in huis is. Maar hoe maak je deze ruimte tot een gezonde, duurzame omgeving waar je helemaal tot rust kunt komen? Wij zetten een aantal tips voor een duurzame slaapkamer op een rij.

Ecologisch slapen

Slaap je liever niet op een berg chemische zoi, dan kun je kiezen voor een matras van natuurmaterialen. Er zijn ook ecologische kussens op de markt, die zijn net als de matrassen gevuld met natuurlijke materialen als kapok of wol,

maar je kunt ook kiezen voor een kussen met speltvulling!

Duurzaam beddengoed

Een wollen deken kan heel lang meegaan en is 100% recyclebaar. Daarbij is wol heel schoon: het materiaal reinigt zichzelf, is bacterie-werend

en vuil-afstotend. Je kunt trouwens ook kiezen voor een wollen dekbed. Kies je voor een duurzaam dekbed, dan is deze gemaakt van biologisch katoen en diervriendelijk dons (let op het RDS-keurmerk!). Maak het geheel af met beddengoed om bij weg te dromen door te kiezen voor natuurlijke materialen als linnen, biologisch katoen, bamboe of tencel.

Luchtzuiverende planten

Als er te weinig zuurstof in je slaapkamer is, kan je benauwd worden. Zo kan het

maar zo gebeuren dat je wél genoeg uren slaapt, maar alsnog moe en met hoofdpijn wakker wordt. Zorg daarom dat je genoeg frisse lucht in je slaapkamer hebt en zet een paar luchtzuiverende planten neer. De Sanseveria is bijvoorbeeld een ideale plant voor in je slaapkamer. Ook de Aloë Vera is een goede optie omdat die veel zuurstof afgeeft. Wil je helemaal out-of-the-box, dan kies je voor een klimop. Die kan ook prima binnen groeien en schijnt volgens NASA een geweldige luchtzuiveraar te zijn!

Colofon

Duurzaamheidswijzer is een uitgave van: **Pepper Media Groep BV**
www.peppermediagroep.nl
info@peppermediagroep.nl
055-2070004

Deze Duurzaamheidswijzer wordt jaarlijks huis-aan-huis verspreid

Directie/eindredactie:
M. de Vries

Vormgeving/redactie:
Prosos B.V.
Studio Vlekkeloos

Druk

Janssen/Pers Rotatiedruk
Janssen/Pers Rotatiedruk BV heeft een integrale visie op een duurzame bedrijfsvoering. Primair zijn we bezig met het verduurzamen van de bestaande bedrijfsactiviteiten. Onze gebruikte grondstoffen zijn vrij van VOC's en alcohol en goedgekeurd door de EU, welke worden ingekocht bij gecertificeerde bedrijven. Uiteraard zijn we in het bezit van FSC- en het PEFC-certificaat en werken we hoofdzakelijk met gerecyclede papiersoorten.

Disclaimer: Voor mogelijke onjuistheid en/of onvolledigheid van de hierin verstrekte informatie kan Janssen/pers geen aansprakelijkheid aanvaarden, evenmin kunnen aan de inhoud van dit bericht rechten worden ontleend.

Verspreiding

All-Inn Verspreidingen BV
Deze Duurzaamheidswijzer wordt als huis-aan-huis blad periodiek huis aan huis verspreid.

Vrijwaring

Uitgever en auteurs verklaren dat deze uitgave op zorgvuldige wijze en naar beste weten is samengesteld. Evenwel kunnen uitgever en auteurs op geen enkele wijze instaan voor de juistheid of volledigheid van de informatie. Uitgever en auteurs aanvaarden dan ook geen enkele aansprakelijkheid voor schade, van welke aard dan ook.

Niets uit deze uitgave mag worden vervoerd of openbaar worden gemaakt door middel van druk, fotokopie, microfilm of welke andere wijze dan ook zonder vooraf schriftelijke toestemming van de uitgever.

Alle partners van deze Duurzaamheidswijzer zijn uitsluitend verantwoordelijk voor hun eigen informatie en dus niet voor de overige informatie en adverteerders in deze uitgave. Wij verwijzen u voor de meest recente informatie van de diverse onderwerpen naar de websites van de verschillende partners.

duurzaamheidswijzer.nu
niet naar duurzaamheid

Ekoplaza Enschede
De Heurne 59

EKOPLAZA

Sedumdak
nederland.nl Laat het leven!

Sedumdaknederland

is een leverancier voor doe-het-zelf pakketten voor een sedumdak. Een breed assortiment voor de aanleg voor een sedumdak voor platte en hellende daken. Met onze doe-het-zelf pakketten is het aanleggen van een sedumdak nog eenvoudiger!



Bestel uw doe-het-zelf pakket
WWW.SEDUMDAKNEDERLAND.NL

Levering binnen 2 werkdagen!

Meer informatie?
Neem contact met ons op:
info@sedumdaknederland.nl



- Een sedumdak heeft heel weinig onderhoud nodig.
- De bestaande dakbedekking gaat tweemaal zo lang mee.
- U bespaart energie door de goede isolatie; in de zomer geeft het dak verkoeling, in de winter houdt het de warmte binnenshuis beter vast.
- Een sedumdak dempt het geluid bij geluidsoverlast van auto- en vliegverkeer in de omgeving.
- Een sedumdak neemt CO2 op en verhoogt de biodiversiteit.
- Door de vertraagde afvoer van het hemelwater, verkleint een sedumdak de kans op wateroverlast.
- Ploaist u zonnepanelen op het sedumdak? Dan leveren die meer rendement op!
- De waarde van uw huis, kantoor of ander gebouw stijgt.

RON BETON
Boor- en zaagwerken

RON BETON BOOR EN ZAAGWERKEN
Broekheenseweg 9, 7534 PC Enschede
E-mail info@ron-beton.nl
Tel. 053-478 71 24

Op zoek naar complete boor- en zaagoplossingen met gediamanteerd gereedschap voor verschillende materialen, zoals beton, steen, asfalt en diverse soorten natuursteen?

Of het nu gaat om vloeren, wanden of plafonds, wij bieden oplossingen voor al uw uitdagingen op het gebied van boor- en zaagwerk.

Wij denken reeds meer dan 30 jaar met u mee en bieden gespecialiseerde oplossingen voor het frezen en installeren van vloerverwarmingssystemen. Vertrouw ons voor complete zorg en vakmanschap. Neem vandaag nog contact met ons op en ontdek hoe wij uw projecten kunnen verbeteren met onze professionele boor- en zaagservices en vloerverwarmingssystemen!

WWW.RON-BETON.NL



Voor het beste resultaat.

Schiet jouw energierekening door het dak?

Isoleren kun je prima zelf! Bespaar met één klus duizenden euro's!

Wist jij dat tot 25% van al je warmte in huis via je dak weglekt? Gelukkig kun je daar zelf veel aan doen: met dakisolatie. Dat is simpeler (en leuker!) dan je denkt.

Met de juiste spullen én een paar tips van BAUHAUS isoleer jij je dak in een handomdraai. Dat levert driedubbel winst op: je verbruikt veel minder energie, bespaart jaarlijks

honderden euro's energie én krijgt er comfortabele extra ruimte bij in huis. Een hobby- of logeerkamer bijvoorbeeld. Wat maak jij van jouw zolder?



Simpel: 5 stappen



1: Latten plaatsen

Monteer haaks op de dakbalken vuren latten van ca. 44 x 18 mm. Schroef of spijker ze netjes parallel vast op 60 cm hartafstand.



2: Isolatie aanbrengen

Plaats je isolatiemateriaal achter de latten, zodanig dat het rondom tochtvrij aansluit. Spijker, schroef of niet het op een paar punten vast.



3: Tussenlatten zetten

Plaats nu extra tussenlatten, over je isolatie heen, voor het vastzetten van je afwerkplaten (stap 5). Zet ze vast op 30 cm hartafstand.



4: Folie aanbrengen

Voor een dak zonder waterdichte onderlaag kies je dampdichte folie, voor een dak mét waterdichte onderlaag klimaatfolie. Niet de stroken vast op de latten.



5: Afwerken

Werk de binnenzijde af met gips- of stucplaat, hout of een ander degelijk plaatmateriaal tot een mooi strak plafond. Van alles is mogelijk; jouw klus, jouw keuze!



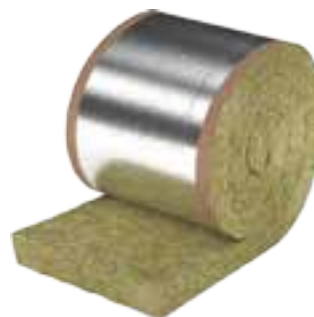
Meer weten? De experts van BAUHAUS Twente helpen je graag verder.

Heeft jouw dak onder de pannen al een waterdichte folie? Dan kun je isoleren met schuimplaten, maar moet je isolatielaag naar onderen toe kunnen ademen. Heeft jouw dak onder de pannen geen waterdichte folie? Voor zo'n 'damp-open' dak kies je glas- of steenwol.

Rockwool Steenwol

Rockroof Sidefix Rd 3,0
Isolatie en dampremmende folie
Per rol: 450 x 60 x 12 cm

Ga naar nl.bauhaus voor de actuele prijs of kom naar onze bouwmarkt.



Het plein 10, Hengelo

